

絶品グルメを味わう

ラーメンやスイーツなど美味しいグルメが
いっぱいある相模原。個性あるお店が、趣向を
凝らしたメニューや名物を発信しています。



ベーカリー HIMUKA

天然酵母 そのまんまかぼちゃパン

つぶしたかぼちゃをそのままin。
シンプルながら奥深い味わいです。

🏠 南区相模大野5-25-2
☎ 042-766-2053

カフェトガシ

パティシエの絶品クリームパン

あふれんばかりのカスタードを堪能
できるこだわり抜かれた逸品です。

🏠 中央区中央1-10-15
☎ 各種SNSをご確認ください



スパゲティ屋青山

海の幸トマトソーススパゲティ

本場イタリアのセモリナ粉を使ったスパゲティ
専門店。串川のせせらぎと緑の木々が出迎えて
くれるイタリアンの名店です。

🏠 緑区青山2324-4
☎ 042-784-5623



ハックルベリー

ビーフシチュー

オーナーが4年かけて手作りしたログハウス風のレストランです。
テレビでも紹介された「シチュー」はお肉がトロトロでお箸でも
切ることができます。

🏠 緑区城山4-2-10
☎ 042-782-7700

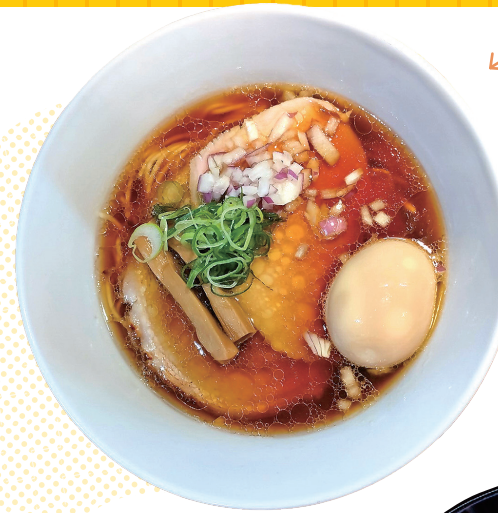


中国料理 御食事処道

麻婆豆腐定食

あつあつ！の土鍋で提供される麻婆豆腐は、
本場四川省の豆板醤をベースにしたオリジナ
ル豆板醤と花椒の香りを楽しめる、何度も食
べたくなる一品です。

🏠 中央区千代田1-6-1 ☎ 042-851-3125



Sagamihara 榊

醤油らーめん

香り高い生醤油など数種類
をブレンドした風味豊かな
スープ。麺に、相模原産きな
こを使用しております。

🏠 南区相南4-1-33
☎ 042-747-0139

ラーメン食堂がんや

豚骨醤油ラーメン

先代から味を引き継いだスッ
キリめの豚骨醤油ベースの
ラーメンは、仕上げに使われ
るチー油が中太麺によくから
み、女性でも食べやすいと評
判です。

🏠 南区相模大野5-13-5
☎ なし



麺屋 鼎(かなえ)

豚骨らーめん

地元「中根製麺」でつくられたシコシコ、もっ
ちりな特注の中細麺がスープによく絡みます。

🏠 南区相模大野3-9-3
☎ 042-746-1455





なるベリーファーム

イチゴ狩り

陽気な園主の成井正志さんの案内ではじまるイチゴ狩りは、鮮やかで瑞々しい7品種のイチゴの食べ比べが楽しめます。予約必須の人気のイチゴ園です。

📍 中央区田名4164-26
📅 12月中旬～翌5月下旬
☎ 080-1245-1515 (期間中のみ)

小川ブルーベリー園

約3,000㎡の広大な敷地で園主が丁寧に育てた瑞々しさと甘み、酸味がギュッと詰まったブルーベリーを8品種栽培しています。一粒一粒味わうもよし！贅沢にほおぼしてもよし！

📍 中央区田名7633 📅 6月下旬～8月中旬 ☎ 042-855-2039



ブルーベリー狩り



ブドウ直売

キウイフルーツ狩り

みさわ園

住宅街の中に果樹園!?大人気の「シャインマスカット」は売切れ必至です。キウイフルーツは、幻と噂される相模レッドも育てており、相模ゴールド・グリーンと併せてそれぞれ味の違いを楽しめます。直売、地方発送可。

📍 南区東大沼1-12-39
📅 ブドウ：8月上旬～9月上旬 10:00～16:00
キウイフルーツ：10月中旬～11月中旬の土日祝日に限る
☎ 042-744-0533、090-8941-7521



ブルーベリー狩り

柿狩り

内藤農産

柿・ブルーベリーのもぎとりができる観光農園。柿は「松本早生」、「次郎」、「富有」、「太秋」などが収穫できます。事前予約必須。

📍 緑区長竹2682
📅 柿：10月～11月
ブルーベリー：7月中旬～8月下旬
☎ 080-8874-9146

特集
フルーツ

市内の
果物紹介

相模原の丹沢山系や相模川水系の豊かな自然は、イチゴやブルーベリー、ブドウ、柿、キウイフルーツなどを育てています。心を込めて育てられた果実で、相模原の「旬」を味わってみて。

フルーツ園をチェックしよう!



相模原市
果実組合HP

旬	4月	5月	6月	7月	8月	9月	10月	11月	12月	1月	2月	3月
イチゴ												
ブルーベリー												
ブドウ												
柿												
キウイフルーツ												



特集
スイーツ

相模原の
ナンバーワン!

市内で販売されているすべてのパン・菓子から投票で選ばれた「推し土産スイーツ」を一挙紹介！自分へのご褒美や大切なあの人へのプレゼントに！

「さがみはら推し土産スイーツ総選挙」は、相模原市を愛する皆さんが「相模原といえばこのスイーツ！」と市内外におすすめしたい土産スイーツをみんなの投票で選んだイベントです。お気に入りの逸品を見つけて、市内をめぐってみよう！



アンファン ネージュ
焼きドーナツ

まるでケーキのようなしっとり食感です。メープルや紅茶オレンジ、津久井きなこなど多彩な味も用意しています。

📍 緑区下九沢1744-20 ☎ 042-763-7345



セ・ラ・セゾン!
津久井きなこの
ダックワーズ

地元相模原の「津久井在来大豆」のきな粉の香り豊かな一品です。

📍 中央区矢部1-14-8 ☎ 042-769-7355



ケーボッシュ 南台店
パールギフト

小田急相模原駅すぐ近くにあるケーキ屋さん。線路を挟んだ反対側にある「ケーボッシュ松が枝店」にはカフェもあります。

📍 南区南台5-10-17 鈴木ビル1F ☎ 042-746-2102



桃月堂製菓舗
ゆず満月

藤野産ゆずを練りこんだ白あんを卵風味のふんわり生地でサンド。

📍 緑区青山287 ☎ 042-784-0434



志美津屋
酒まんじゅう

ほんのりお酒が香るもちもち食感のお饅頭。ふるさとの味。

📍 緑区橋本6-39-8 ☎ 042-773-3606

受賞商品の詳細は
ここからチェック!



推し土産スイーツパンフレット 電子版

おうちでも 相模原を味わえる

都心からのアクセスも良く、気軽に遊びに行けるまち相模原は、地元の素材を使ったお土産が充実しています。豊かな自然と人々の思いが詰まったひと品をぜひおうちでも味わってみてください。

グリーンピア相模原

熟成黒にんにく大地の力・ にんにく味噌ペーストにんにく

じっくり手間暇かけて発酵・熟成されたにんにくは、旨みが増幅し、深い味わいが特徴。



SMM企画

相模の桑茶とうとるん

地元産の桑の葉をふんだんに使った桑抹茶。飲みやすく、健康維持にオススメ！



Kentoku Winery

相模和韻

相模原市で唯一の日本ワインのワイナリーが醸造しているワインです。程よい酸味とサラッとした飲み口が特徴です。

豊国屋

津久井きなこ

「幻」の津久井在来大豆を使ったきなこ。濃厚な旨味と香りが自慢です。



割烹旅館旭屋

鮎せんべい

風干しした鮎を、もち米や山芋、きな粉の生地と共に鉄板で挟み焼き上げた手作りせんべいです。



清水酒造

巖乃泉

芳醇な香りと爽やかでやさしい味わいの純米大吟醸酒です。



有限会社 ふじのみこと ゆずの尊

本醸造しょうゆとワインビネガーを美味しくブレンドし、さらに相模原市藤野産のゆず果汁をあわせた特上のゆずポン酢です。



オギノパン

丹沢あんぱん

コクのあるあんを始め、くりや紫いもなど8~10種類を用意。



有限会社 ふじの

藤野ゆず坊 サイダー

相模原市藤野産ゆずの爽やかな風味と香りを活かした炭酸飲料です。冷やしてそのままはもちろん、各種お酒で割っても美味しく召し上がれます。



藤野良品店

里山クラフト チョコレート

タンザニアの生産者から直接購入した有機カカオ豆でつくられており、藤野とカカオ産地をイメージした包装紙のデザインは藤野のアーティスト作。素材と地元でこだわった手作りチョコレートです。



ぶるべの樹

ブルーベリージャム

自家農園のブルーベリー使用。無添加・無香料で果実本来の甘みを活かしたジャム。



パティスリー プリエ 津久井のたまご

新鮮な卵とバターをたっぷり使ったしっとり濃厚な卵型マドレーヌ。



相模女子大学× 3PMさんじ

マーガレットケーキ

相模女子大学の校章の形を模した産学連携のケーキ。卒業生のレシピを基にキャンパスでとれる梅を使用。



せき製麵 相模の麵

自社で製粉した粉を使い、伝統の製法で生みだされた味は独特の風味と強いコシ。



城山湖里地里山 観光振興協議会

梅ほ乃香

本沢梅園で収穫した梅を、新鮮なうちに手作り製法で仕上げた、ほのかな甘みの梅シロップ。



さがスパ販売 グループ/ (株)アストロ ワークス

さがスパ

スパゲティ消費量日本一をアピールするべく、開発されたオリジナルスパゲティ。ソースに絡みやすい生パスタ製法で作られたご当地麺。



藤野茶業部 佐野川茶

日本の里100選にも選ばれた佐野川地区でとれたお茶です。農業をできるだけ使わずに栽培しています。



さがみはらアンテナショップ

さがみっくす

sagamix

小田急線・相模大野駅から徒歩3分、ポーノ相模大野内にある相模原にゆかりのある品々を取りそろえたアンテナショップ。相模原が誇る特産品が販売されています。

📍 南区相模大野3-2-1

ポーノ相模大野ショッピングセンター2F

🕒 10:00~21:00 📅 元旦

☎ 042-705-8455

おまかせあれ！お手軽キャンプ

相模原市内には魅力的なキャンプ場がたくさんあります。都心からもアクセスしやすく、気軽に週末キャンプを楽しむ人などからとても人気です。家族でのんびり大自然を味わうのもお勧め！



大自然を満喫

クッキング



道志川

春には桜、秋には紅葉狩りなど、四季折々の自然が楽しめ、散策スポットに最適です。溪流沿いにはキャンプ施設なども多く、行楽シーズンにはたくさんの人々が訪れ、川遊びや釣りに興じています。



人気スポット

ここも行きたい

早戸川国際マス釣場・リヴァスポート早戸

早戸川の溪流を生かした管理釣り場。レンタル釣具が充実しており、初心者やファミリーにもオススメ。釣果をその場で食べられる食事施設や売店も併設しています。

所 緑区鳥屋3627 料 有料 利用施設によって異なる
P 有
問 042-785-0704 (早戸川国際マス釣場)
042-785-0774 (リヴァスポート早戸)

9:00



片付けておうちへ

21:00



17:00



15:00



お昼

12:00



10:00

キャンプを楽しもう

家族みんなでアウトドア体験



会場：このまさわキャンプ場
ファミリーや子どもたちにも人気のキャンプ場です。すぐ脇には清流・道志川が流れ、水遊びを満喫することができます。

所 緑区青根2745

大自然の中で 全力で遊ぼう！



かみおおしま
市営 **上大島キャンプ場**
レンタルも充実。気軽にバーベキュー
を楽しみたい派におススメ！
所 緑区大島3657
営 受付9:00~17:00
P 有
問 042-760-6066



相模原 キャンプ場 マップ

主なキャンプ場一覧

① 上大島キャンプ場	緑区大島3657	☎042-760-6066
② 青野原野呂ロッジキャンプ場	緑区青野原931-1	☎090-4825-5111
③ 青野原オートキャンプ場	緑区青野原918-1	☎042-787-0477
④ 緑の休暇村 青根キャンプ場	緑区青根807	☎042-787-1380
⑤ このまさわキャンプ場	緑区青根2745	☎042-787-2735
⑥ 此の間沢渓流園	緑区青根2510-3	☎042-787-1383
⑦ 神之川キャンプマス釣場	緑区青根3685	☎042-787-2116
⑧ 音久和(おんくわ)キャンプ場	緑区青根2861-2	☎042-787-0968
⑨ PICAさがみ湖	緑区若柳1634	☎042-685-0917
⑩ 新戸キャンプ場	緑区寸沢嵐2362	☎042-787-0141
⑪ 相模湖休養村キャンプ場	緑区寸沢嵐3574	☎042-685-1371
⑫ 相模湖日相園	緑区日連754	☎042-687-2206
⑬ 秋山川キャンプ場	緑区名倉25	☎042-687-2030
⑭ 日比谷花壇の"STAY"里楽業FUJINO	緑区牧野4611-1	☎042-649-0286
⑮ バカンス村	緑区牧野12822	☎042-787-0242
⑯ 桐花園(とうかえん)	緑区佐野川1822	☎042-687-2239
⑰ 望地弁天キャンプ場	中央区田名5835地先	☎042-760-6077
⑱ 藤野芸術の家キャンプ場	緑区牧野4819	☎042-689-3030
⑲ みろ石滝キャンプ場	相模湖町若柳1628	☎042-685-0330
⑳ 高瀬野キャンプ場	緑区青根3297	☎090-2305-8850



上大島キャンプ場周辺
おすすめスポット
相模川清流の里
所 緑区大島3497-1
P 有
問 0120-988-547



ファミリーキャンプに最適！子どもにも目が届きやすい、アットホームで自然豊かなキャンプ場。
所 中央区田名5835地先
営 受付9:00~17:00
P 有
問 042-760-6077



ドームテントで地元野菜のコース料理が楽しめる！
所 緑区牧野4611-1
営 受付9:00~17:00
休 水曜・年末年始
P 有
問 042-649-0286




フラワーレッスンも実施！



相模原を自転車で駆け抜けよう

レベル1…初級コース(距離39km)
レベル2…初級コース(距離53km)
レベル3…中級コース(距離64km)
レベル4…中級コース(距離92km)
レベル5…上級コース(距離125km)
レベル6…上級コース(距離153km)

相模原で楽しむサイクリングについてもっと知りたい方はこちらへ 相模原市観光協会HP▶▶



オギノパン本社

懐かしい学校をイメージした店内で、名物の揚げたてのあげぱんや丹沢あんぱんなど100数種のパンを購入でき、テラスで食事することもできます。サイクリストに嬉しいサイクルラックも完備。また、予約不要で工場見学もでき、製造から包装までの一連の流れを見ることが出来ます。

所 緑区長竹2841
 営 9:30~17:30
 休 無休
 P 有
 問 042-780-8121



神奈川フードバトル
 金賞(1位)受賞!!

青根緑の休暇村センターで
 宿泊もできます

しっとりなめらか美肌に

いやしの湯



澄みきった空気の中、源泉かけ流しの湯や檜風呂、岩風呂、さらに四季折々の山々を眺めながらゆったり過ごせる露天風呂が楽しみ、安らぎの時間を堪能できます。

所 緑区青根844
 営 3月~12月:10:00~21:00
 (1月~2月:10:00~20:00)
 休 火曜、元日、12月31日
 P 有
 問 042-787-2288



ZEBRA Coffee&Croissant 津久井本店

自家焙煎コーヒーの香りと真空管アンプの温かみある音楽に包まれ、日常をリセットできるカフェ。工場をDIYで改装した広々とした店内にロードバイクも駐車可能のため、多くのサイクリストも訪れます。

所 緑区中野1890-1
 営 平日 9:00~17:00
 土日祝 9:00~18:00
 休 無休
 P 有
 問 042-780-8600



ことぶきどう 壽堂

最上級の北海道産「大納言」をじっくり練り上げた、もちもちの手作り酒まんじゅうが人気です。カフェも併設されています。

所 緑区小原668
 営 9:30~16:30
 (売り切れ次第終了)
 休 火曜・水曜
 P 有
 問 042-684-9013



サイクリストの聖地・相模原
 プロも愛するコースをご紹介します

自然豊かな相模原には、湖に沿った山の間を縫うアップダウンの道や峠道など、多彩な自転車コースが充実しています。気軽に自転車の楽しみを味わってみたいという方から、ハードな走りごたえのあるコースでトレーニングを楽しみたい方まで、幅広いレベルの方に対応しています。

こちらもチェック

サイクリスト向けウェブサイト
 Slowly Cycling Field

